



(https://twitter.com/TouringClub)



(http://instagram.com/touringclub)



(https://flipboard.com/@TouringClub)



(http://www.youtube.com/user/TouringClubItaliano)



(https://www.facebook.com/TouringClubItaliano)

Viaggi (/news)

Servizi e vantaggi (/)

Community (/)



(/)



Accedi (/mobile/accedi)

Registrati (/mobile/registrati)

Associati (/associati?internal_source=touringclub.it&internal_medium=bar&internal_campaign=campagna2017)

Notizie di viaggio (/notizie-di-viaggio)

Itinerari e weekend (/itinerari-e-weekend)

Eventi (/eventi)

Associati (/associati)

Destinazioni (/destinazioni)

Convenzioni (/convenzioni)

Voci del territorio (/voci-del-territorio)

Concorso fotografico (/italia-in-bicicletta)

Cerca

EAST LOMBARDY
LE NOSTRE ECCELLENZE:

- 22 Ristoranti Stellati Michelin
- 25 Vini tra DOC, DOCG e IGT
- 25 Prodotti DOP e IGP
- 11 Presidi SlowFood
- 8 Strade dei Vini e dei Sapori

East Lombardy: una terra di eccellenze enogastronomiche

ME News Touring (/news) > Il Touring e East Lombardy insieme per promuovere il territorio

Undici eventi nell'ambito della Regione europea della gastronomia 2017

Il Touring e East Lombardy insieme per promuovere il territorio (/news/il-touring-e-east-lombardy-insieme-per-promuovere-il-territorio)

20 Marzo 2017

Mi piace 13 Condividi

Pinterest

Commenti

Tweet

Condividi 13

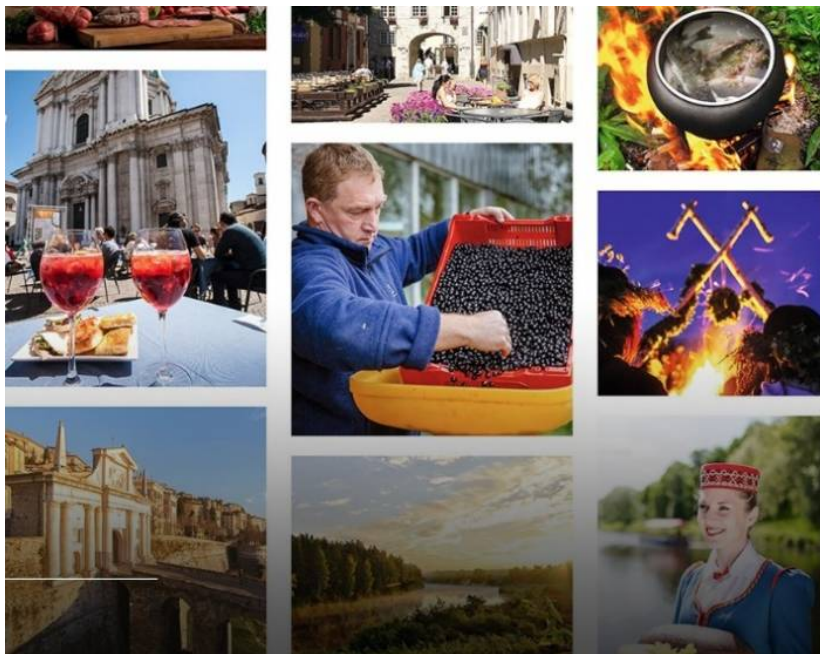
Verrà presentata il 21 marzo a **Cremona** la collaborazione che vede uniti **East Lombardy** e il **Touring Club Italiano** in un progetto di valorizzazione del territorio sotto il **profilo culturale ed enogastronomico** per celebrare e far meglio conoscere le terre comprese fra **le province di Bergamo, Brescia, Cremona e Mantova** a cui è stato attribuito il titolo di **Regione Europea della Gastronomia 2017**.



GLI ITINERARI DEI CONSOLI TCI

Sono i Consoli del TCI, volontari sul territorio, a proporre **una serie di itinerari inediti**, concepiti per invitare il pubblico alla scoperta dei gioielli artistici e gastronomici di East Lombardy. **A partire dal 18 marzo**, giornata in cui si è tenuta la visita al **Castello di Soncino** in provincia di Cremona e la presentazione di un'eccellenza gastronomica locale la **scorzoner**a o radici di Soncino: un ortaggio noto fin dall'antichità, riprodotto su preziose opere del Cinquecento e del Seicento conservate nella Pinacoteca del Museo Civico del capoluogo cremonese, tra cui il famoso Ortolano di Giuseppe Arcinboldo.

Undici, **da marzo a settembre**, le tappe alla scoperta del **territorio di East Lombardy** fra spazi segreti, sotterranei storici, chiese e borghi ma anche **prodotti fra i più interessanti ed apprezzati del panorama agroalimentare** fra cui - oltre alla già citata scorzonera - gli **scarpinocc**, il salame mantovano e gli immancabili Grana Padano e Parmigiano Reggiano accompagnati da un buon calice di **Lambrusco**, la trippa di San Bassiano e i fasulin de l'òc con le cudeghe o ancora i tortelli cremaschi e i tortelli di zucca, i campunsei, il Formài de mut, il Branzi, il Tiroto schiacciata tipica con cipolla Presidio Slow food, il Tortello Amaro mantovano o ancora gli Gnoc de la Cua bresciani accanto ad altri piatti tipici della Valle Camonica.



LE DICHIARAZIONI

"L'attivarsi di questa importante collaborazione con il Touring Club italiano - ha commentato **Roberta Garibaldi, Direttore scientifico di East Lombardy** - è motivo di orgoglio. Due organizzazioni che mettono a sistema i propri intenti, con **l'obiettivo di valorizzare il territorio** non possono che generare una positiva sinergia. Presentiamo a cittadini e visitatori **iniziative tematizzate, inconsuete, emozionali, attive**, per (ri)scoprire, in chiave nuova, luoghi del nostro patrimonio di eccezionale valore. Proseguiamo dunque nella nostra opera di costruzione della rete in Lombardia Orientale, volta a rendere l'offerta eno-gastronomica sempre più integrata nel palinsesto turistico e soprattutto in grado di rispondere alle attese del turista alla ricerca di esperienze nel rispetto dei principi di sostenibilità."

IL PROGRAMMA

- 1 marzo – Cremona
- 18 marzo – Soncino (Cr)
- 23 aprile – Gromo (Bg)
- 30 aprile – Suzzara (Mn)
- 6 maggio – Pizzighettone (Cr)
- 7 maggio – Esine (Bs)
- 17 maggio – Cremona
- 28 maggio - Sabbioneta (Mn)
- 11 giugno - Castellarò Lagusello (Monzambano, Mn)
- 18 giugno – Cornello dei Tasso in Val Brembana (Bg)
- 2 luglio - Felonica (Mn)
- 3 settembre – Castel Goffredo (Mn)
- 10 settembre – Martinengo e Malpaga (Bg)
- 24 settembre - Villimpenta (Mn)

Login



Scrivi un commento

0 commenti

Iscriviti RSS (http://comments.us1.gigya.com/comments/rss/6260921/articoli/Touring%20Club-notizia_tc-85731)

Località: **Cremona**

MANGIARE

(/DESTINAZIONI/FOOD/CREMONA,
CR)

DORMIRE

(/DESTINAZIONI/ACCOMMODATION/CREMONA,
CR)

FARE

(/DESTINAZIONI/ACTIVITY/CREMONA,
CR)



**FINO AL 15% DI SCONTO
SUL TUO NOLEGGIO IN
ITALIA E ALL'ESTERO**

[DETTAGLI](#)

 **Hertz**

Acquista le nostre guide e carte

Cremona e provincia

Guide Verdi d'Italia (http://www.touringclubstore.com/customer/product.php?productid=1847&cat=1183&partner=tclub&tc_action=guideBlock)

Piacenza e provincia

Guide Verdi d'Italia (http://www.touringclubstore.com/customer/product.php?productid=9539&cat=1183&partner=tclub&tc_action=guideBlock)

Parma e provincia